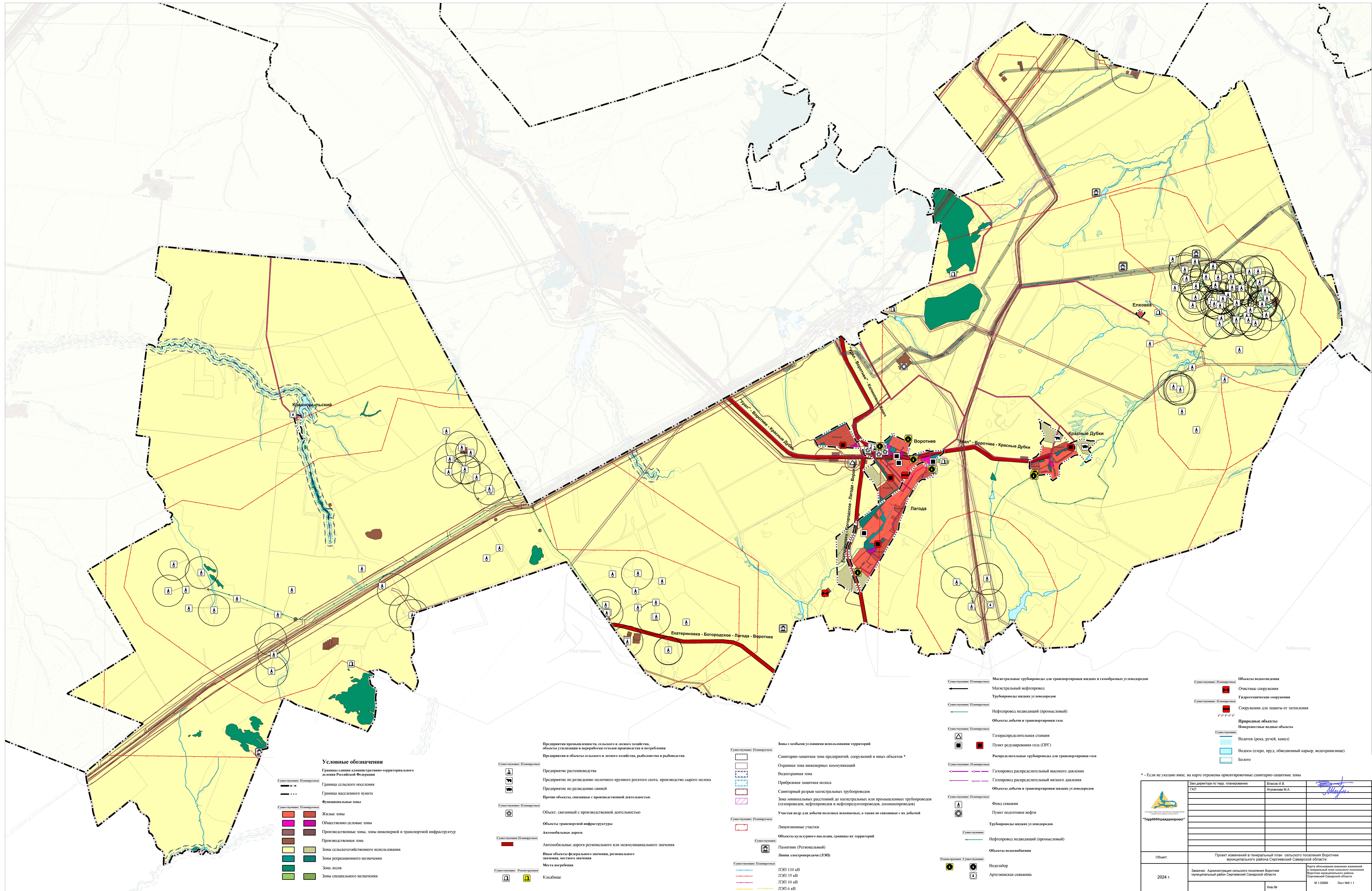


# Карта обоснования внесения изменений в генеральный план сельского поселения Воротнее муниципального района Сергиевский Самарской области



**Условные обозначения**

Границы границ в границах стратегико-территориального плана Российской Федерации

Граница сельского поселения

Граница населенного пункта

Функциональные зоны

- Жилая зона
- Общественно-деловая зона
- Производственные зоны, зоны инженерной и транспортной инфраструктур
- Производственная зона
- Зоны сельскохозяйственного использования
- Зоны рекреационного назначения
- Зона лесов
- Зоны специального назначения

Предприятия промышленности, сельского и лесного хозяйства, рыболовства и рыбной отрасли

Предприятия в области сельского и лесного хозяйства, рыболовства и рыбной отрасли

Предприятие растениеводства

Предприятие по разведению молочного крупного рогатого скота, производству сырого молока

Предприятие по разведению свиней

Прочие объекты, связанные с производственной деятельностью

Объект, связанный с производственной деятельностью

Объекты транспортной инфраструктуры

Автомобильные дороги

Автомобильные дороги регионального или межмуниципального значения

Иные объекты федерального значения, регионального значения, местного значения

Места погребения

Кладбище

Зоны особыми условиями использования территорий

Санитарно-защитная зона предприятий, сооружений и иных объектов \*

Охранная зона инженерных коммуникаций

Воздушная зона

Прибрежная защитная полоса

Санитарный разрыв магистральных трубопроводов

Зоны минимальных расстояний до магистральных или промышленных трубопроводов (газопроводов, нефтепроводов и нефтепродуктопроводов)

Участки недр для добычи полезных ископаемых, а также не связанные с их добычей

Лицензионные участки

Объекты культурного наследия, границы их территорий

Памятник (Регистрационный)

Линия электропередачи (ЛЭП)

- ЛЭП 110 кВ
- ЛЭП 35 кВ
- ЛЭП 10 кВ
- ЛЭП 6 кВ

Магистральные трубопроводы для транспортировки жидких и газообразных углеводородов

Магистральные нефтепроводы

Трубопроводы жидких углеводородов

Нефтепроводы подземный (промышленный)

Объекты добычи и транспортировки газа

Газораспределительная станция

Пункт регулирования газа (ПРГ)

Распределительные трубопроводы для транспортировки газа

Газопровод распределительный высокого давления

Газопровод распределительный низкого давления

Объекты добычи и транспортировки жидких углеводородов

Фонд скважин

Пункт подготовки нефти

Трубопроводы жидких углеводородов

Нефтепровод подземный (промышленный)

Объекты водоснабжения

Водовабор

Артезианская скважина

Объекты водоснабжения

Очистные сооружения

Гидротехнические сооружения

Сооружения для защиты от затопления

Природные объекты

Историко-культурные объекты

Водоотток (река, ручей, канал)

Водоотток (охр., пруд, обводненный карьер, водохранилище)

Безопасно

\* - Если не указано иное, на карте отражены ориентировочные санитарно-защитные зоны

Утвержден по территории	Виктор И.В.	
ГАП	Иванова М.А.	
Проект изменений в генеральный план сельского поселения Воротнее муниципального района Сергиевский Самарской области		
Объект:		
2024 г.	М 1:25000	Лист №8.1.1